

# Отчет об исполнении Плана ФХД НИУ ВШЭ за 2016 год





# Сводные данные

об исполнении финансового плана НИУ ВШЭ в 2016 г., млн. рублей

	ПЛАН 2016				ФАКТ 2016			
	г. Москва		Филиалы	Всего	г. Москва		Филиалы	Всего
	Центральный бюджет	Подразделения			Центральный бюджет	Подразделения		
Остатки на 01.01.2016 г.	245,7	1 067,0	50,8	1 363,5	245,7	1 067,0	50,8	1 363,5
<b>ДОХОДЫ</b>	<b>8 623,1</b>	<b>3 777,2</b>	<b>1 729,6</b>	<b>14 129,9</b>	<b>9 407,8</b>	<b>4 017,2</b>	<b>1 758,5</b>	<b>15 183,5</b>
Субсидии на выполнение государственного задания	5 538,8	675,0	983,5	7 197,3	5 873,4	840,4	990,9	7 704,6
Субсидии на иные цели	256,8	-	137,7	394,5	390,5	-	152,6	543,0
Приносящая доход деятельность	2 332,9	2 666,8	608,3	5 608,0	2 594,9	2 825,9	615,1	6 035,9
Средства целевых программ	494,6	435,4	-	930,0	549,0	351,0	-	900,0
<b>РАСХОДЫ</b>	<b>8 786,6</b>	<b>3 903,7</b>	<b>1 744,0</b>	<b>14 434,3</b>	<b>8 546,5</b>	<b>3 839,6</b>	<b>1 718,9</b>	<b>14 105,1</b>
Субсидии на выполнение государственного задания	5 511,0	848,0	988,3	7 347,3	4 991,6	772,8	980,7	6 745,0
Субсидии на иные цели	644,6	-	146,6	791,2	584,1	-	153,1	737,2
Приносящая доход деятельность	2 068,2	2 620,3	609,1	5 297,6	2 365,8	2 715,9	585,1	5 666,8
Средства целевых программ	562,8	435,4	-	998,2	605,1	351,0	-	956,0
Остатки на 31.12.2016 г.	82,3	940,4	36,3	1 059,0	1 107,0	1 244,6	90,4	2 441,9



Национальный исследовательский университет  
«Высшая школа экономики»

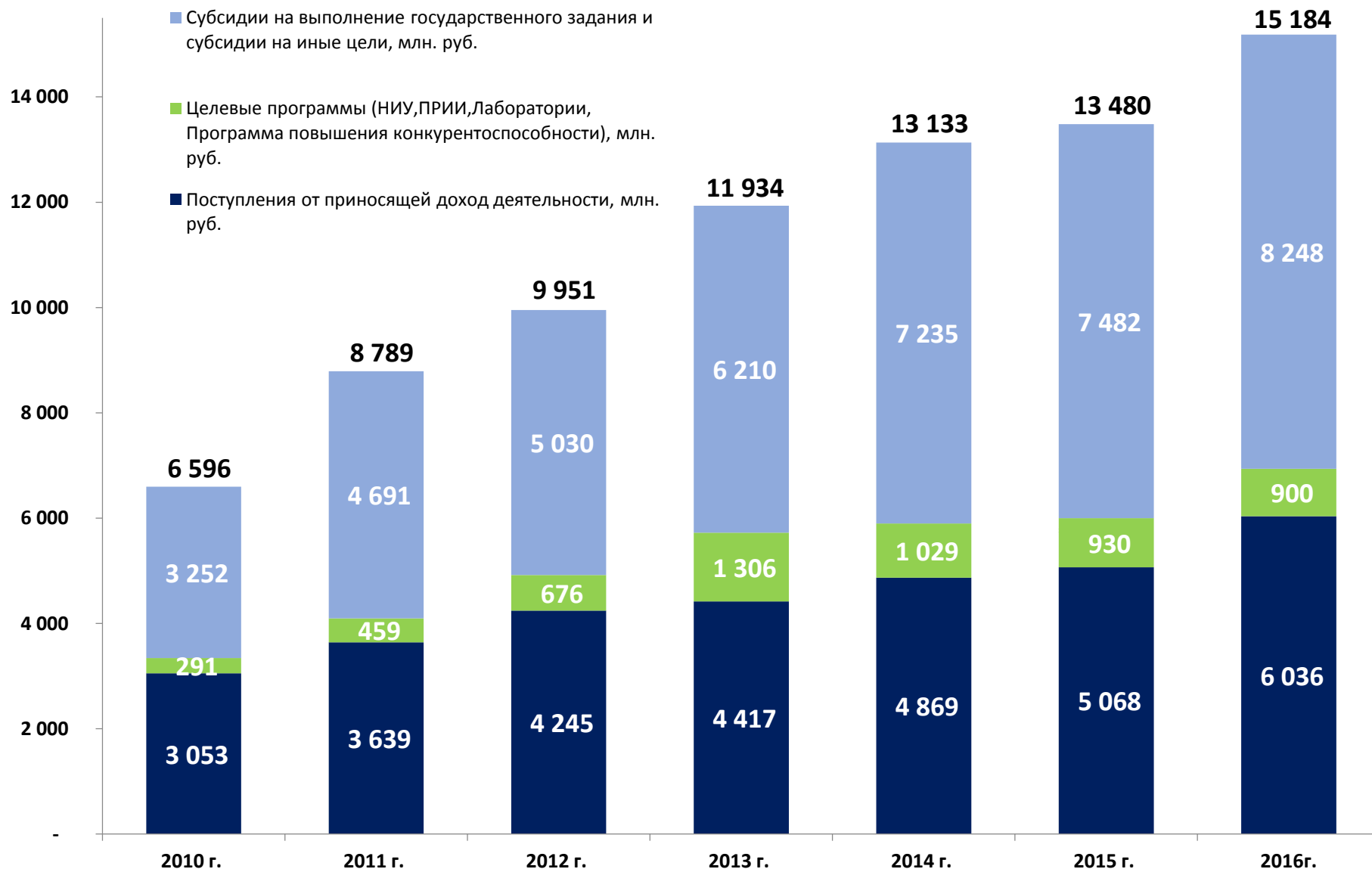
# ДОХОДЫ НИУ ВШЭ В 2016 Г.

*БЕЗ УЧЕТА КАПИТАЛЬНЫХ ВЛОЖЕНИЙ*

---



# Динамика доходов\* в 2010-2016 гг., млн. рублей



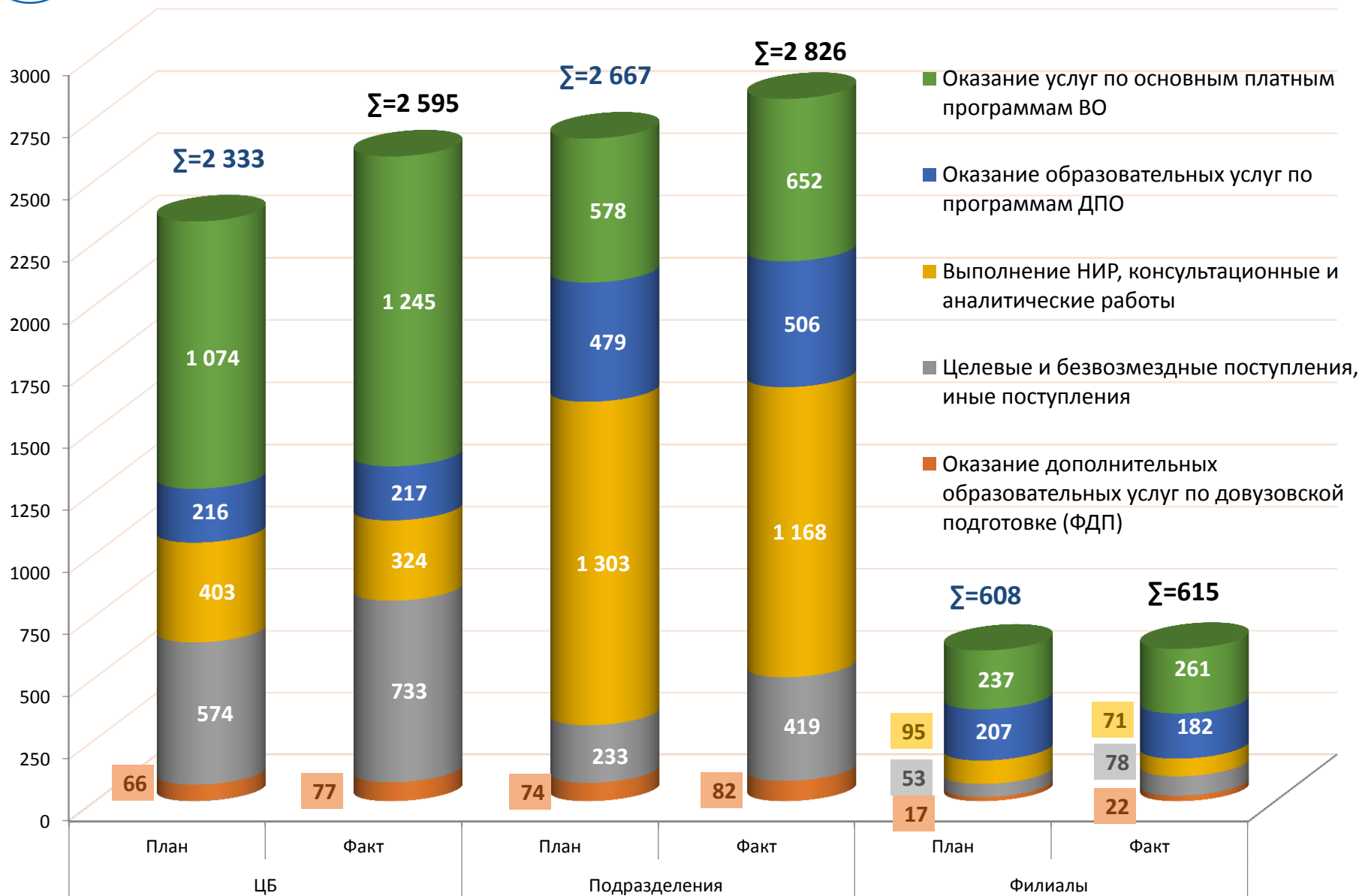
\* без учета капитальных вложений

\*\* - в 2015 г. закончилась программа поддержки международных лабораторий за счет грантов Правительства РФ, финансирование осуществляется за счет иных источников университета



# Поступления от приносящей доход деятельности\* в 2016 г.

млн. рублей

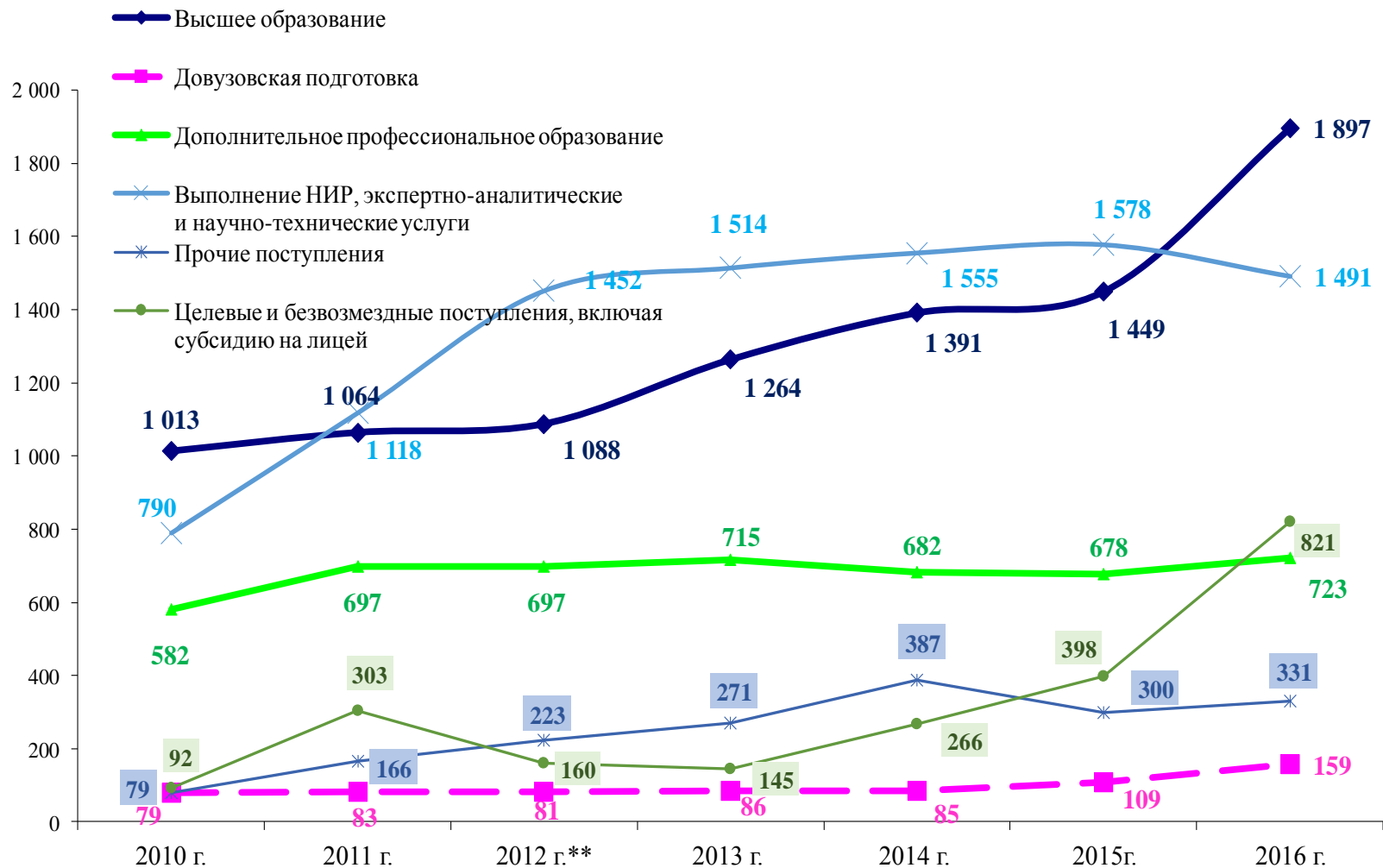


\*Без учета целевых средств и программ



# Динамика поступлений от приносящей доход деятельности\*

## в 2010 – 2016 гг. (Москва), млн. рублей

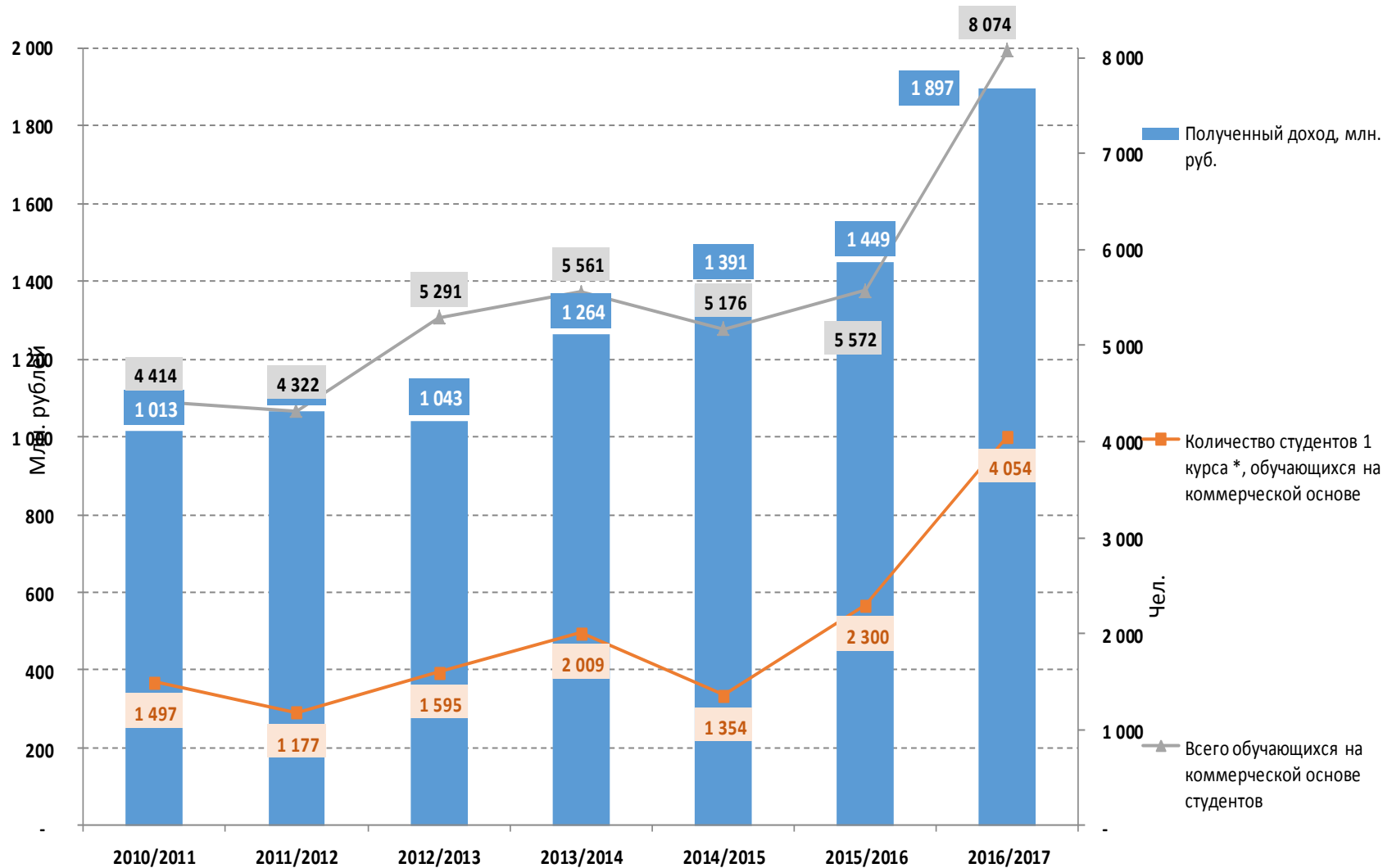


\*Без учета целевых средств и программ

\*\*с учетом поступлений ГАСИС в первой половине 2012 г (до присоединения)



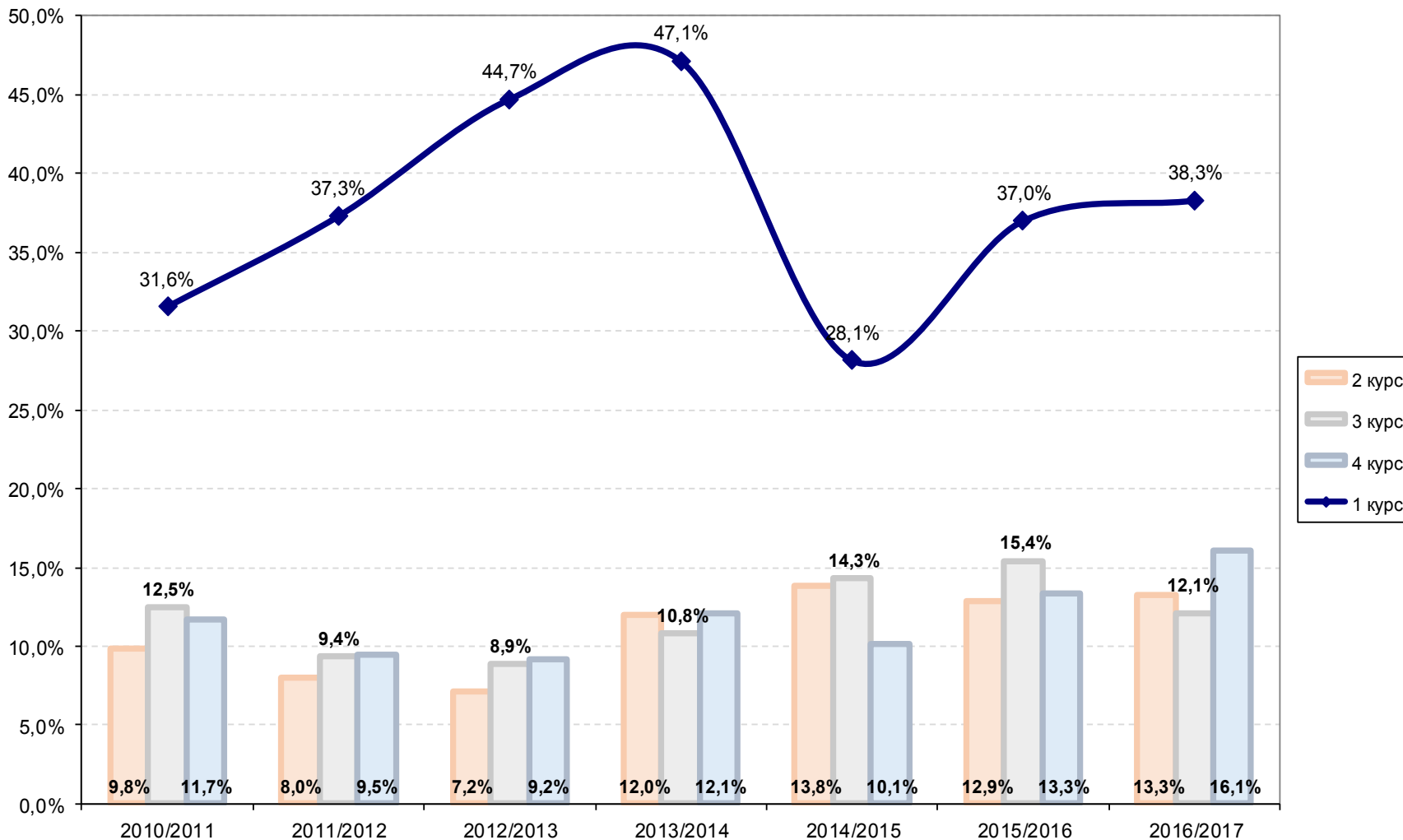
# Динамика доходов от программ ВО и численности платных студентов (Москва)



\* - в 2016/2017 уч.г.- включая студентов целевого набора, финансирование которых осуществлялось за счет НИУ ВШЭ

# Динамика скидок, предоставляемых студентам бакалавриата и специалитета (Москва) в 2010/2011-2016/2017 учебных годах

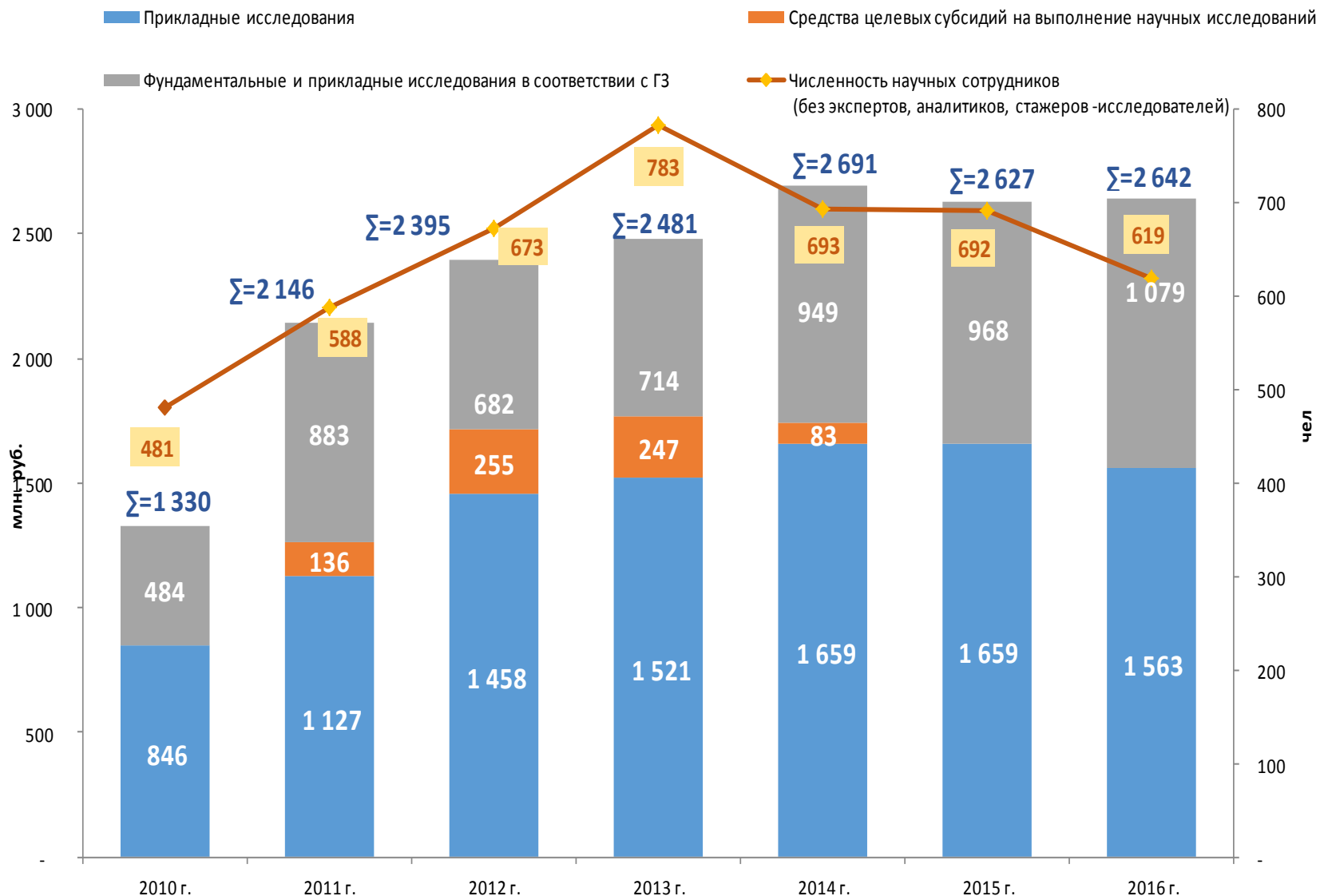
(в % от общего объема заключенных договоров на оказание платных образовательных услуг)







# Динамика поступлений от НИР в 2010-2016гг, млн. рублей



\* -в 2015 г. закончилась программа поддержки международных лабораторий за счет грантов Правительства РФ, финансирование осуществляется за счет иных источников университета



# Выполненный объем работ по НИР и НИОКР в 2016 Г, млн. рублей\* (Москва)

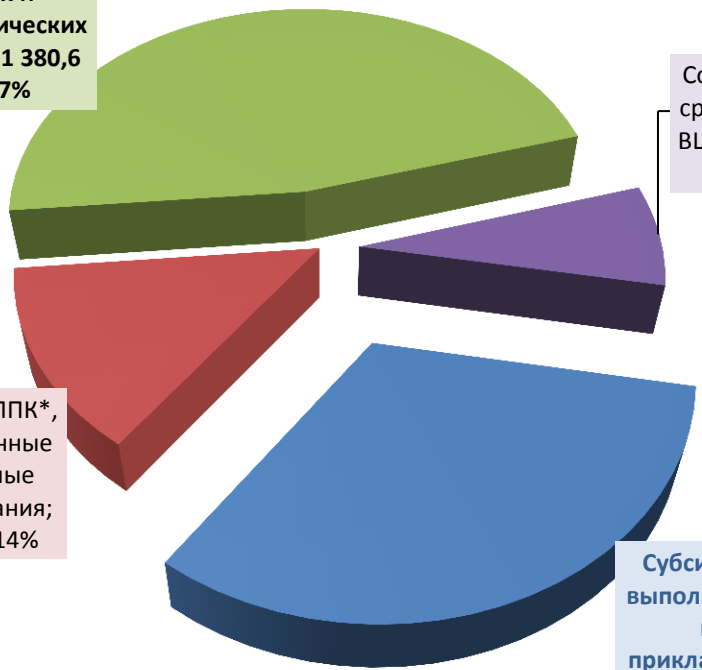
Договоры на выполнение НИР, консультационных и аналитических услуг; 1 380,6 ; 47%

Средства ППК\*, направленные на научные исследования; 395,4 ; 14%

Собственные средства НИУ ВШЭ; 214,8 ; 7%

Субсидия на выполнение ГЗ по прикладным и фундаментальным исследованиям ; 952,4 ; 32%

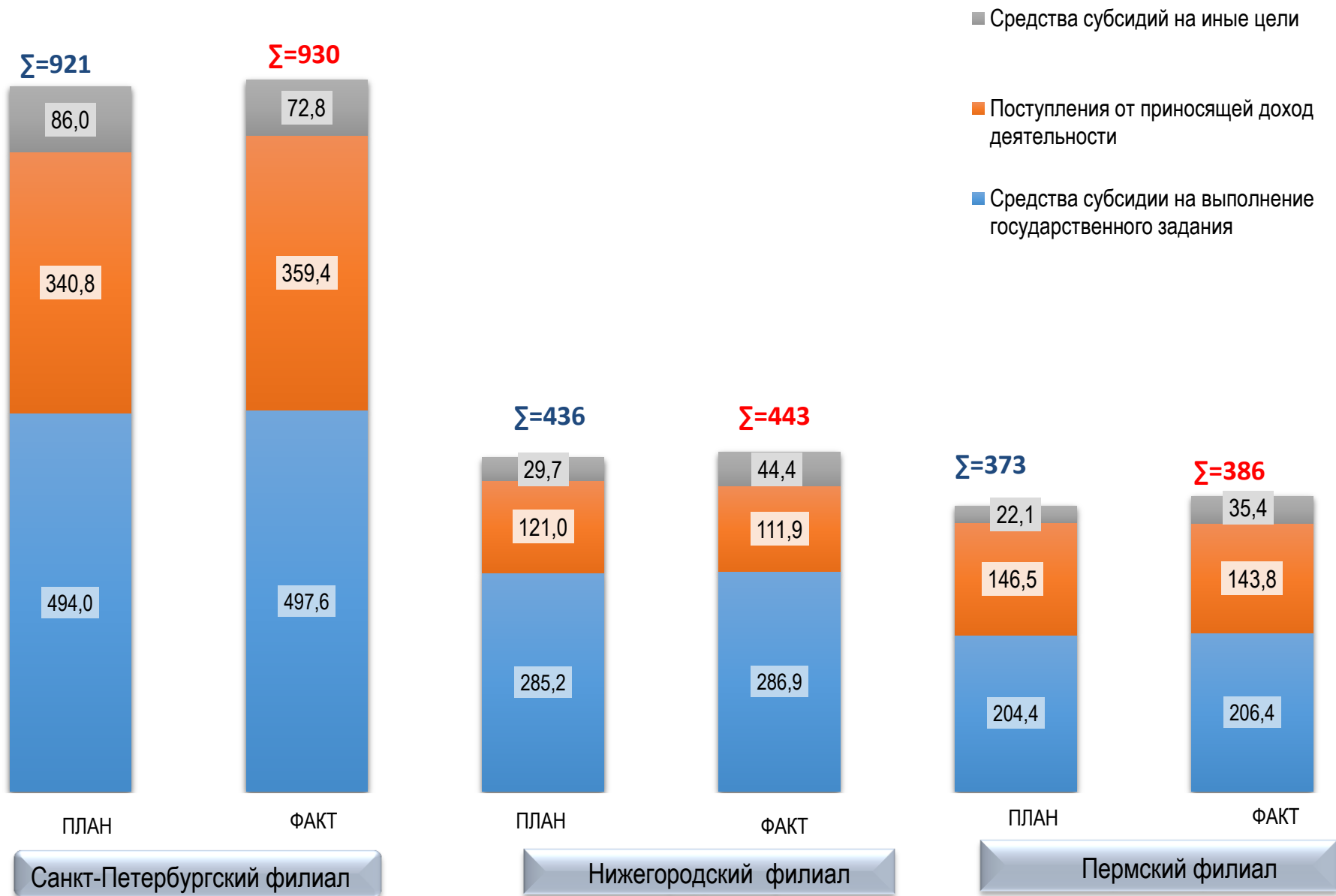
*В том числе за счет собственных средств НИУ ВШЭ - 214,8 млн. рублей или 7,3% всего объема*



**ВСЕГО  $\Sigma$  = 2 943 млн. рублей**



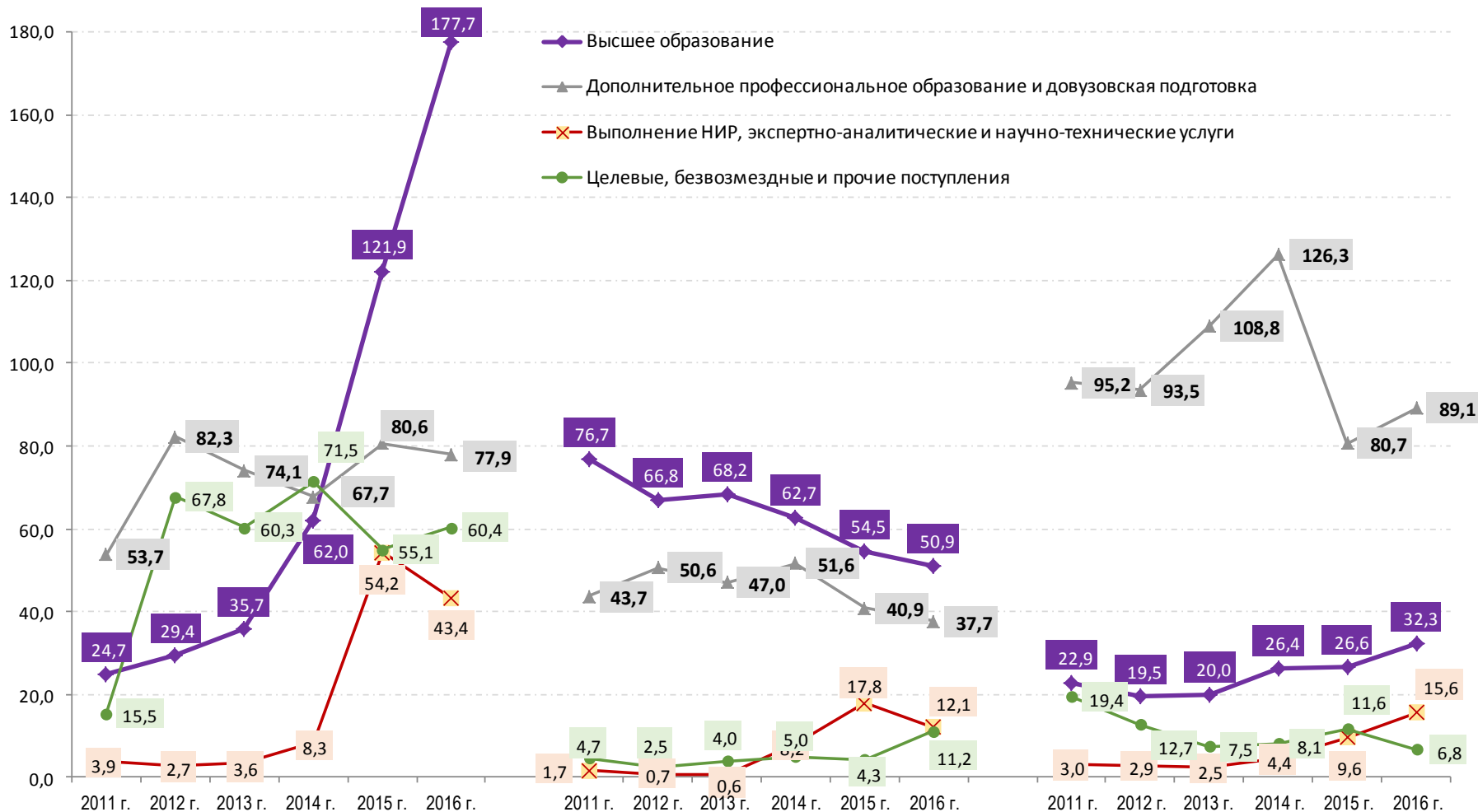
# Исполнение плана доходов в филиалах НИУ ВШЭ, млн. рублей





# Динамика поступлений от приносящей доход деятельности

## в 2011 – 2016гг. (филиалы), млн. рублей



Санкт-Петербург

Нижний Новгород

Пермь



Национальный исследовательский университет  
«Высшая школа экономики»

# РАСХОДЫ НИУ ВШЭ В 2016 Г.

*БЕЗ УЧЕТА КАПИТАЛЬНЫХ ВЛОЖЕНИЙ*

---

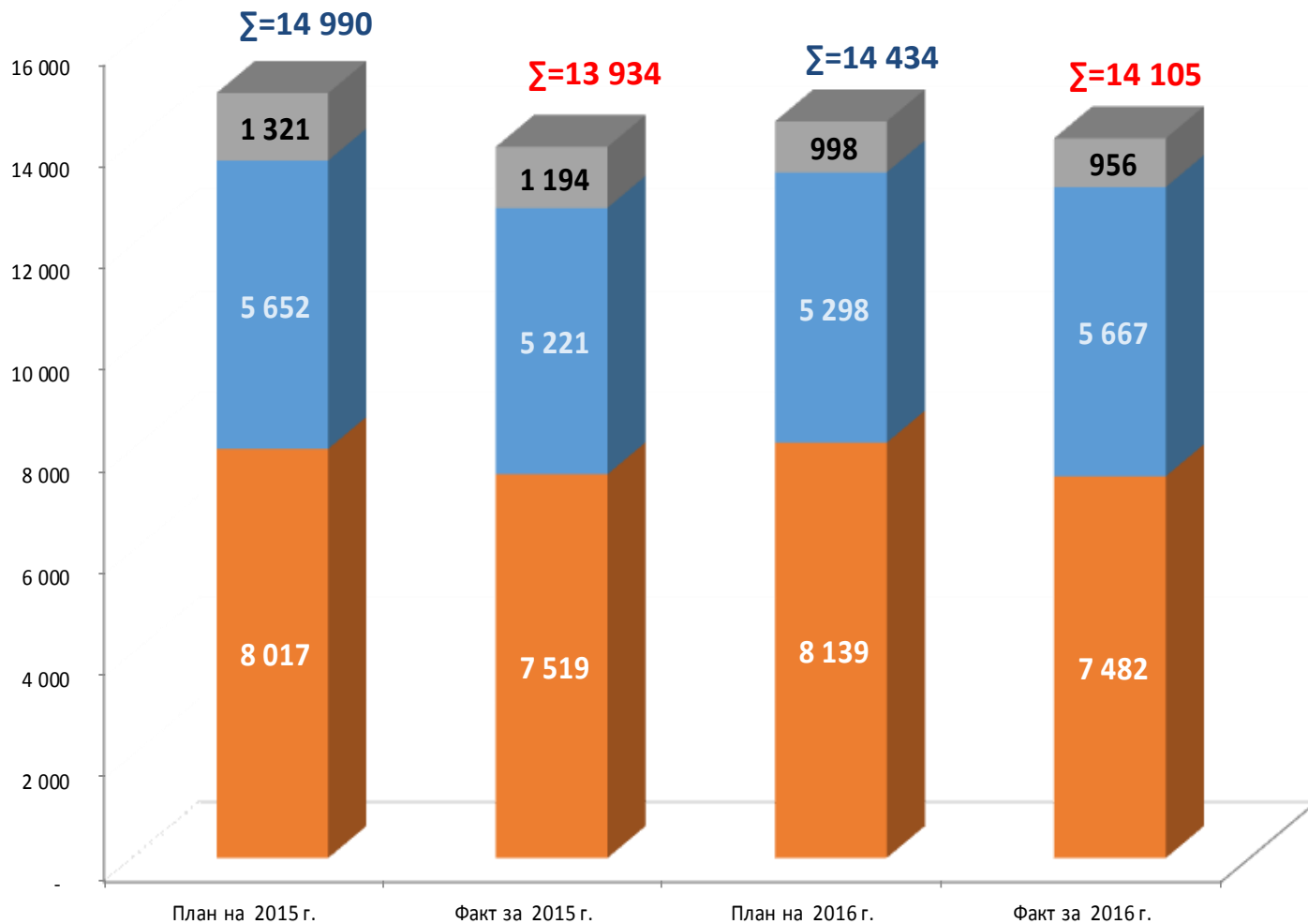


# Расходы в 2015-2016 гг, млн. рублей

■ Средства целевых программ

■ Средства от приносящей доход деятельности

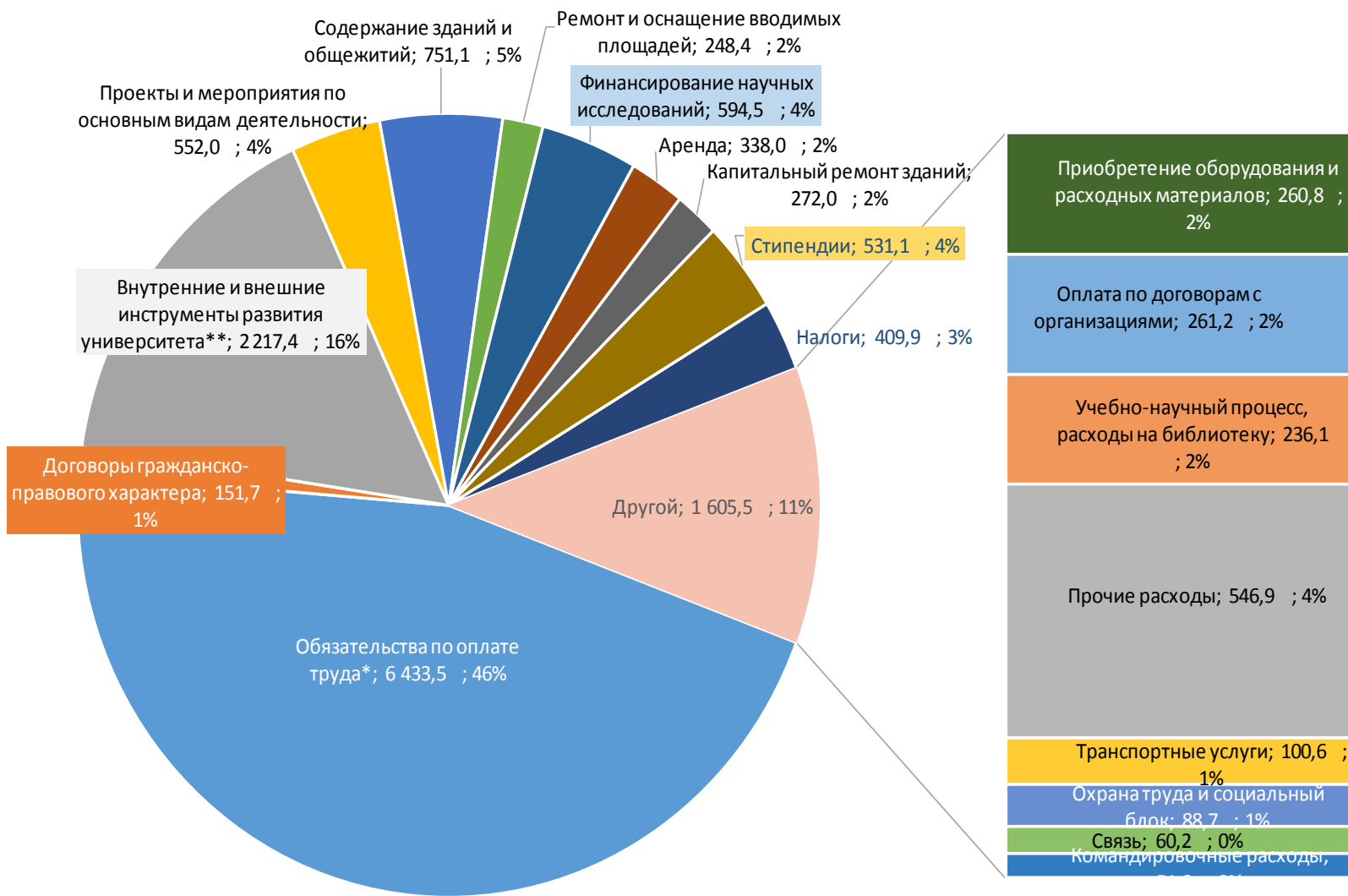
■ Субсидии на выполнение государственного задания и субсидии на иные цели





# Структура расходов в 2016г.

(согласно аналитическим статьям финансового плана), млн. рублей



\* - Без учета инструментов академического развития.

\*\* - Включая инструменты академического развития.

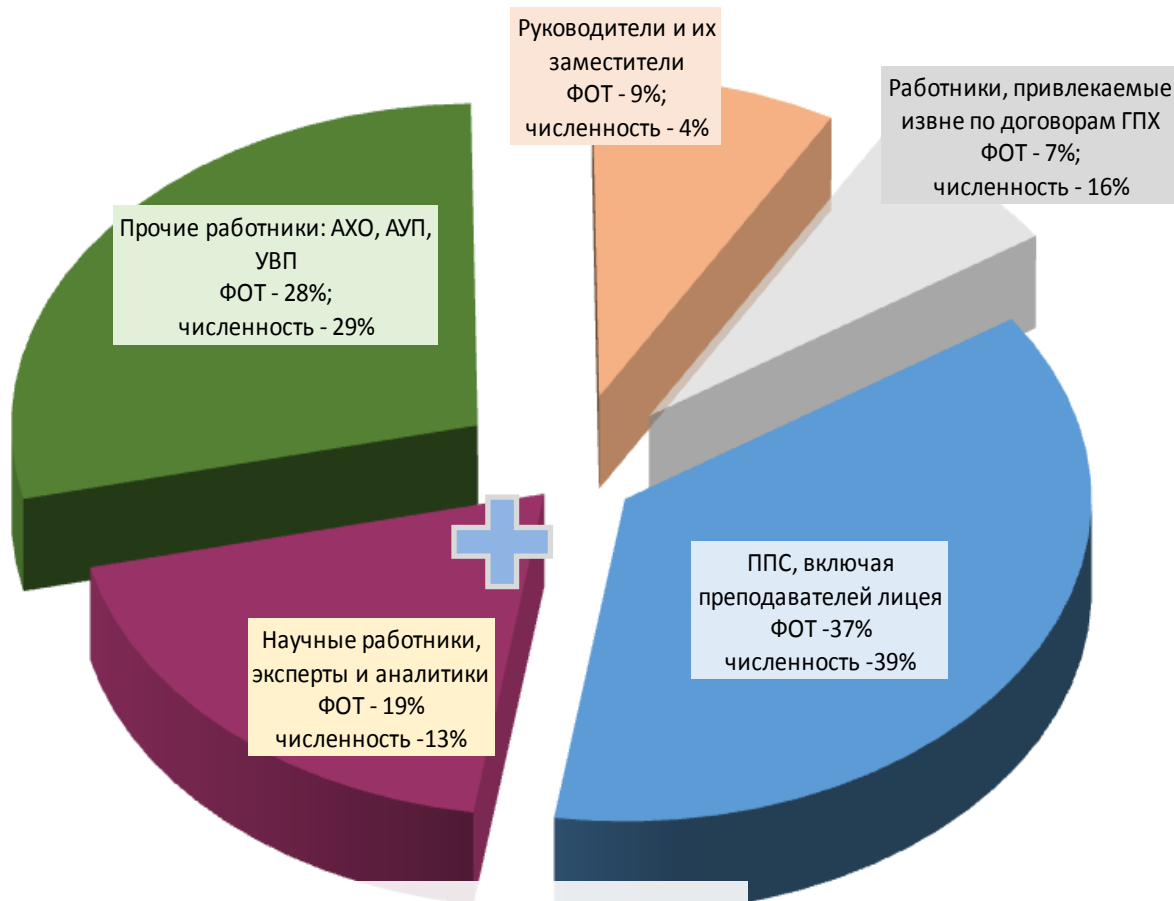
Справочно: Доля совокупных расходов на ФОТ, включая инструменты академического развития, в расходах = 69%.



# Структура фонда оплаты труда в 2016 г., млн. рублей

ФОТ НИУ ВШЭ\* = 9 754,4 млн. рублей (с учетом отчислений в страховые фонды)

- 69% всех расходов



**Итого НПР:**

**56% ФОТ 2016 г.**

**52% численности**

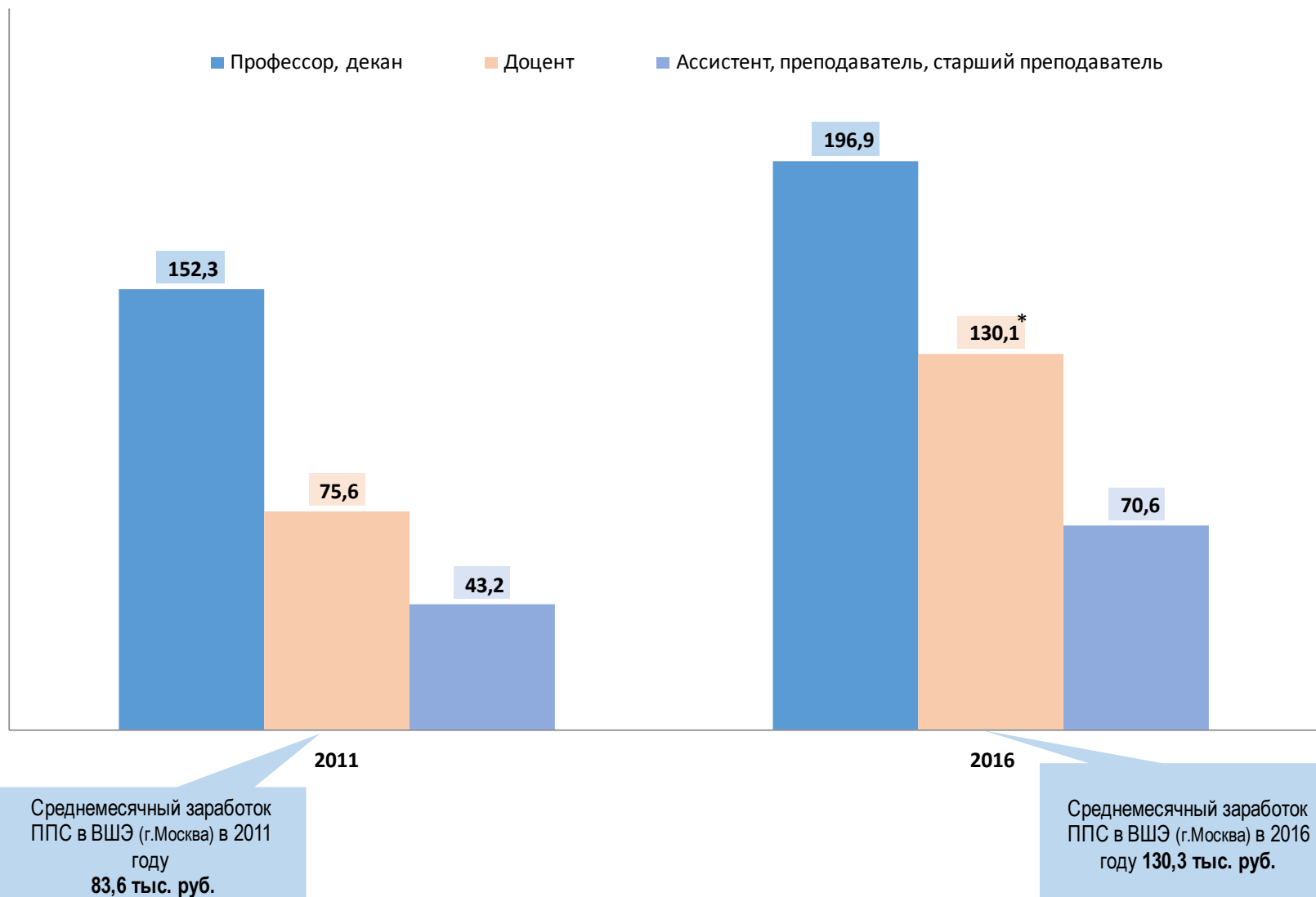
\* В соответствии со статистическими отчетами «П-4» и «ЗП-образование»





# Среднемесячный заработок работников ППС,

работающих в НИУ ВШЭ (Москва) на полную преподавательскую ставку, тыс. руб.



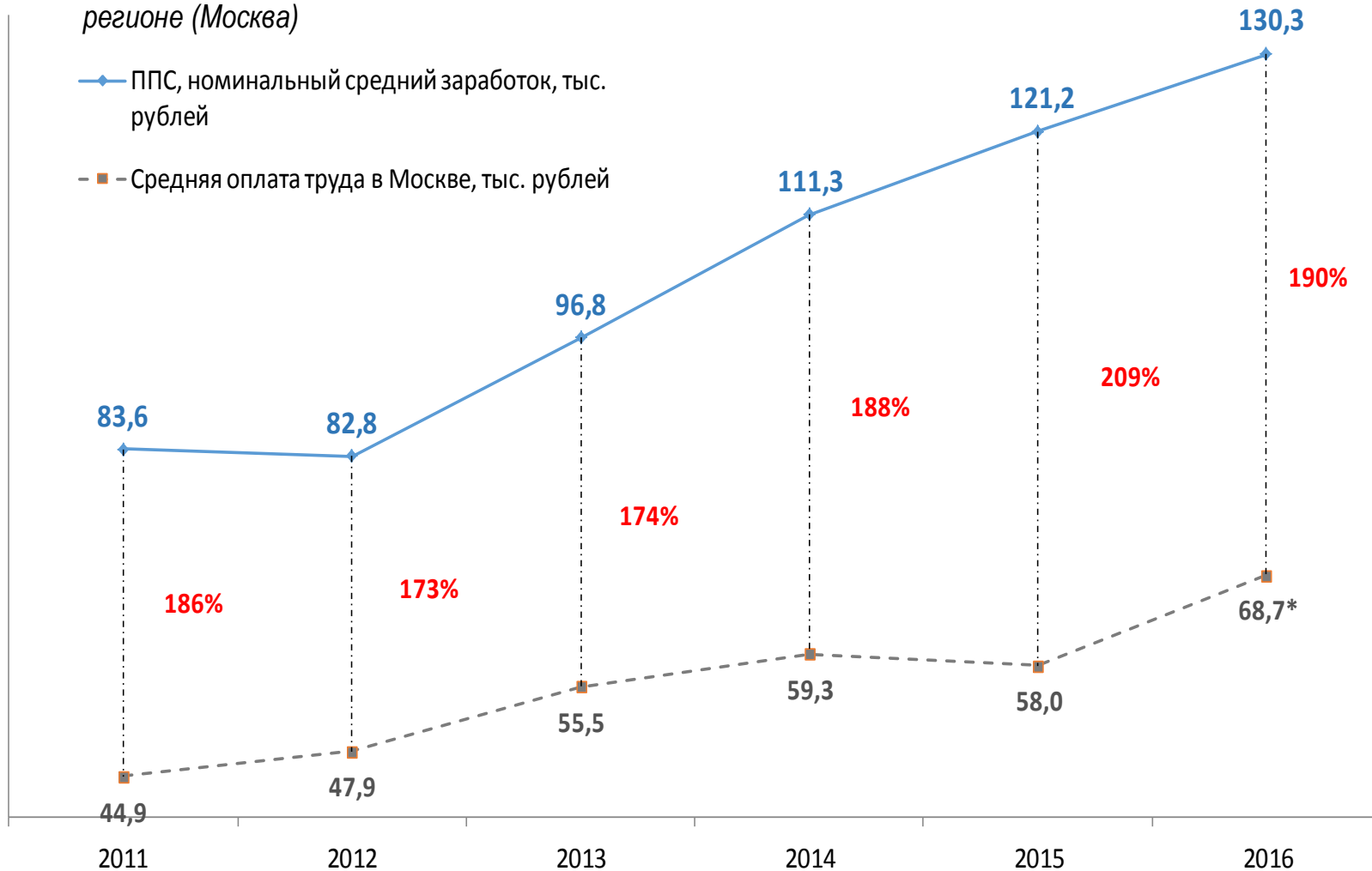
\* - с учетом специалистов, принятых по процедурам международного рекрутинга



# Динамика среднего заработка ППС в 2011-2016 гг,

(из числа ППС, работающих на полную ставку в Москве), тыс. рублей

% - отношение номинального среднего заработка ППС и средней оплаты труда в регионе (Москва)



\* - предварительные данные за январь-ноябрь 2016 г.

\*\* В 2012 г. снижение связано с присоединением МИЭМ и ГАСИС



# Структура среднего заработка работников ППС, работающих на полную ставку (г. Москва) в 2011 и 2016 гг.

	Год	Среднемесячный заработок, тыс. руб.	Численность работников, занятые ставки	Гарантированная оплата труда, финансирующаяся за счет средств центрального бюджета	Доплаты из фондов факультетов	Академические надбавки, выплаты из научного фонда	Возложение обязанностей, оплата по договорам ГПХ на оказание преподавательских услуг *	Стартовые гранты, целевые стипендии	Надбавки лучшим преподавателям	Доплаты по проектам ЦФИ, ЭАР	Доплаты по прикладным исследовательским проектам	Доплаты из институтов ДПО	Прочие доплаты**
Профессор, профессор-исследователь, декан	2011	152.3	289	41%	12%	11%			1%	4%	3%	14%	9%
	2016	196.9	395	45%	4%	20%	7%		4%	3%	2%	5%	10%
Доцент	2011	75.6	458	39%	19%	9%		2%	1%	5%	2%	8%	10%
	2016	130.1	602	53%	5%	19%	5%		5%	2%	1%	3%	7%
Преподаватель (старший преподаватель, ассистент)	2011	43.2	392	49%	14%	5%		6%	2%	6%	2%	4%	7%
	2016	70.6	451	47%	6%	13%	2%	3%	8%	2%	1%	3%	15%
ИТОГО	2011	83.6	1 139	41%	15%	9%		2%	1%	5%	3%	10%	9%
	2016	130.3	1 448	48%	5%	19%	5%	1%	5%	3%	1%	4%	9%

\* декана, заместителя декана, руководителя департамента, руководителя образовательной программы, аспирантской школы и т.п.

\*\* внутреннее совместительство в АУП, издательская деятельность, премия по итогам года и т.п.



Национальный исследовательский университет  
«Высшая школа экономики»

# ИТОГИ ИСПОЛНЕНИЯ ПЛАНА ФХД НИУ ВШЭ В 2016 г.



# НИУ ВШЭ: остатки денежных средств на 31 декабря 2016 г.

$\Sigma = 2\,422$  млн. рублей

млн. рублей

